

KUNSTMÜHLE BAIENFURT - STUDENTENWETTBEWERB

Studiengang Architektur der Hochschule Biberach - Sommersemester 2015

Seminar Prof. Dipl.Ing. Jörg Aldinger/ Dipl.Ing. Franziska Streb



KUNSTMÜHLE BAIENFURT „BESETZT DIE MÜHLE!“

Jannik Karnapp, Ralf Lebherz

KUNSTMÜHLE BAIENFURT - STUDENTENWETTBEWERB

Studiengang Architektur der Hochschule Biberach - Sommersemester 2015

Seminar Prof. Dipl.Ing. Jörg Aldinger/ Dipl.Ing. Franziska Streb

Um den Menschen in und um Baienfurt die historische und wirtschaftliche Bedeutung der Mühle wieder aufzuzeigen, und sie auf die kulturelle Bedeutung dieses Denkmals aufmerksam zu machen, wird diese zu einem Haus für die Bürger / für alle Bürger umfunktioniert.

Ihre Identität als industrielles Bauwerk bleibt weiterhin von außen und von innen sichtbar, wird jedoch „eingefroren“ - die neue Nutzung hat nichts mehr mit der ehemaligen Funktion des Gebäudes gemein. Die Maschinen und Werkzeuge werden im Raum arrangiert und so durch die Geschosse geführt, dass sie weiterhin einen plausiblen Zusammenhang und die ehemaligen Produktionsabläufe erkennen bzw. erahnen lassen. Sie werden jedoch nicht mehr als solche genutzt, sondern dienen einzig und allein der Raumbildung. Durch die unterschiedlichen Bereiche, in denen die Maschinen in den jeweiligen Geschossen platziert werden, entsteht für jeden Raum ein individueller Raumeindruck. Diese Bereiche bilden die „alte Schicht“ im Raum. Um diese herum kann sich nun Neues entwickeln.

In der neu entstandenen Raumschicht entwickelt sich nun wieder das Leben in der Mühle. Ein freies Konzept erlaubt eine Vielzahl von möglichen Szenarien, welche sich rund um die „alte Schicht“ ansiedeln können. Die großen Räume bieten zum Beispiel Platz für Werkstätten, Ateliers, Vortragsabende und vieles mehr. Als „offenes Haus“ stehen die Räumlichkeiten allen Bewohnern der Gemeinde zur Verfügung. Privatpersonen, die ihrem Hobby nachgehen, Schulklassen die zum Beispiel Raum für Werk- / Kunstprojekte brauchen, Theatergruppen die Platz für Proben und Aufführungen suchen, sowie Vereine, die sich nach außen präsentieren möchten. Die Kunstmühle Baienfurt wird für jeden zum Anlaufpunkt und gemeinschaftlichen Zentrum.

Das äußere Erscheinungsbild wird, bis auf einzelne Ausbesserungsmaßnahmen, erhalten, wodurch die Mühle wieder ihre alte Strahlkraft im Ort erhält, und so, auch durch ihre Höhe, zu einer Landmarke im Ortsbild wird.

Der Vorbereich wird ebenfalls aufgewertet. Der Kanal wird zum Teil überdeckelt, um eine Querverbindung zur Wolfegger Ach zu schaffen. An deren Ufer werden Sitzstufen ausgebildet, wodurch eine hohe Aufenthaltsqualität entlang des Flusses entsteht. Durch diese Maßnahmen rückt die Mühle wieder in den Vordergrund, kann sich mit ihrer Hauptfassade präsentieren und so ihren Platz im Ort festigen.



LAGEPLAN

KUNSTMÜHLE BAIENFURT „BESETZT DIE MÜHLE!“

Jannik Karnapp, Ralf Lebherz

KUNSTMÜHLE BAIENFURT - STUDENTENWETTBEWERB

Studiengang Architektur der Hochschule Biberach - Sommersemester 2015

Seminar Prof. Dipl.Ing. Jörg Aldinger/ Dipl.Ing. Franziska Streb



ERDGESCHOSS

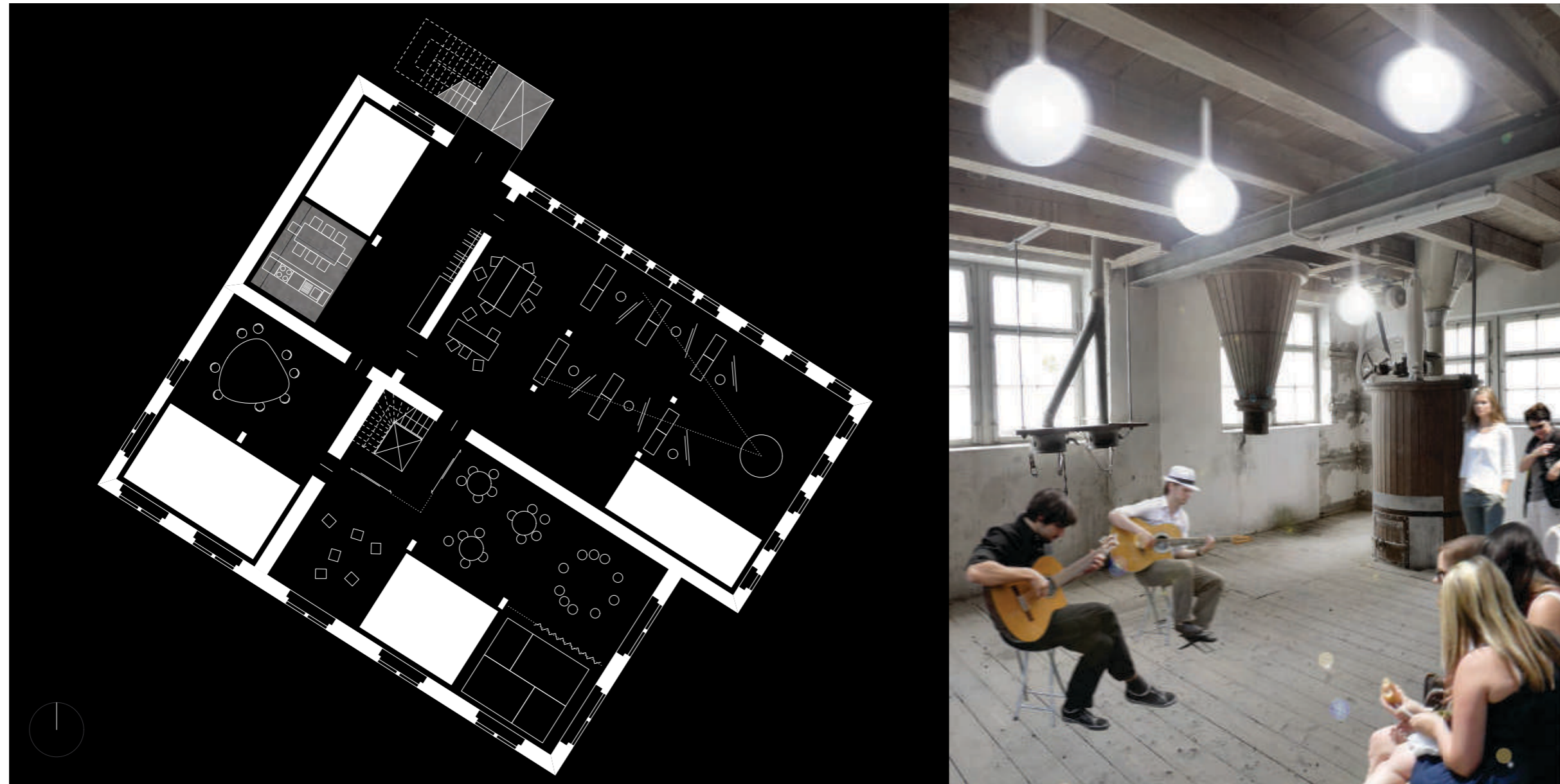
KUNSTMÜHLE BAIENFURT „BESETZT DIE MÜHLE!“

Jannik Karnapp, Ralf Lebherz

KUNSTMÜHLE BAIENFURT - STUDENTENWETTBEWERB

Studiengang Architektur der Hochschule Biberach - Sommersemester 2015

Seminar Prof. Dipl.Ing. Jörg Aldinger/ Dipl.Ing. Franziska Streb



OBERGESCHOSS

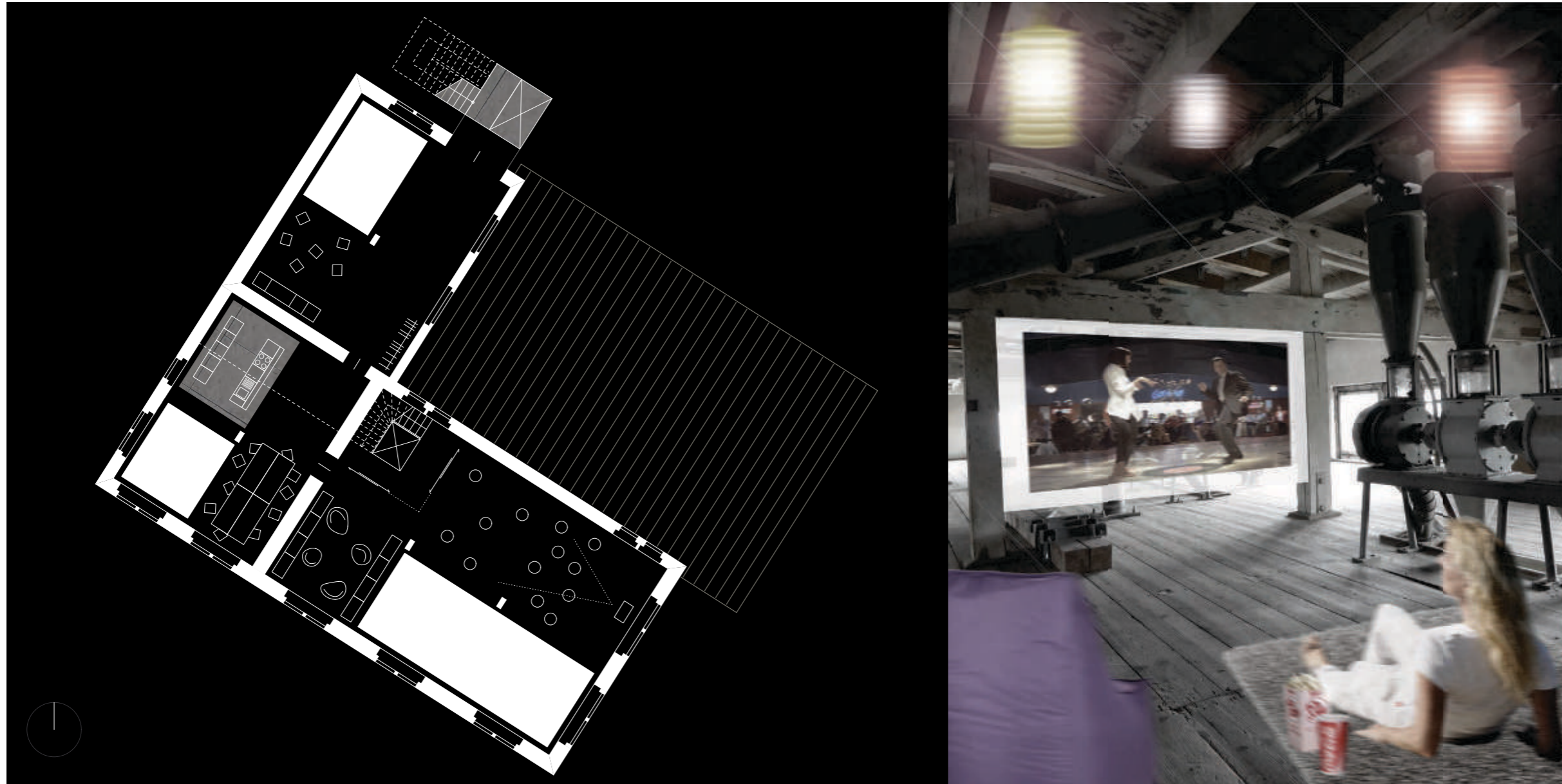
KUNSTMÜHLE BAIENFURT „BESETZT DIE MÜHLE!“

Jannik Karnapp, Ralf Lebherz

KUNSTMÜHLE BAIENFURT - STUDENTENWETTBEWERB

Studiengang Architektur der Hochschule Biberach - Sommersemester 2015

Seminar Prof. Dipl.Ing. Jörg Aldinger/ Dipl.Ing. Franziska Streb



OBERGESCHOSS

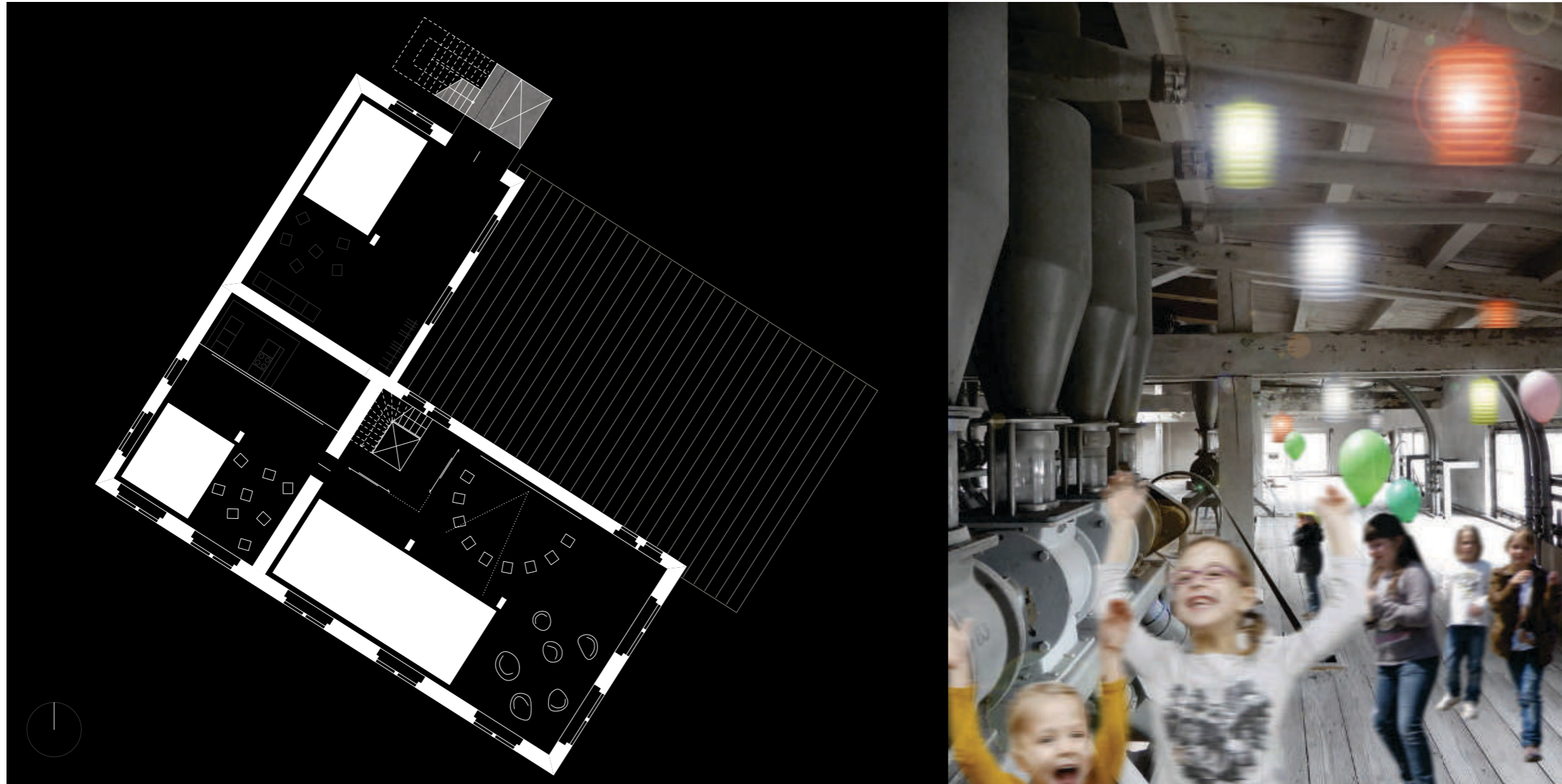
KUNSTMÜHLE BAIENFURT „BESETZT DIE MÜHLE!“

Jannik Karnapp, Ralf Lebherz

KUNSTMÜHLE BAIENFURT - STUDENTENWETTBEWERB

Studiengang Architektur der Hochschule Biberach - Sommersemester 2015

Seminar Prof. Dipl.Ing. Jörg Aldinger/ Dipl.Ing. Franziska Streb



OBERGESCHOSS

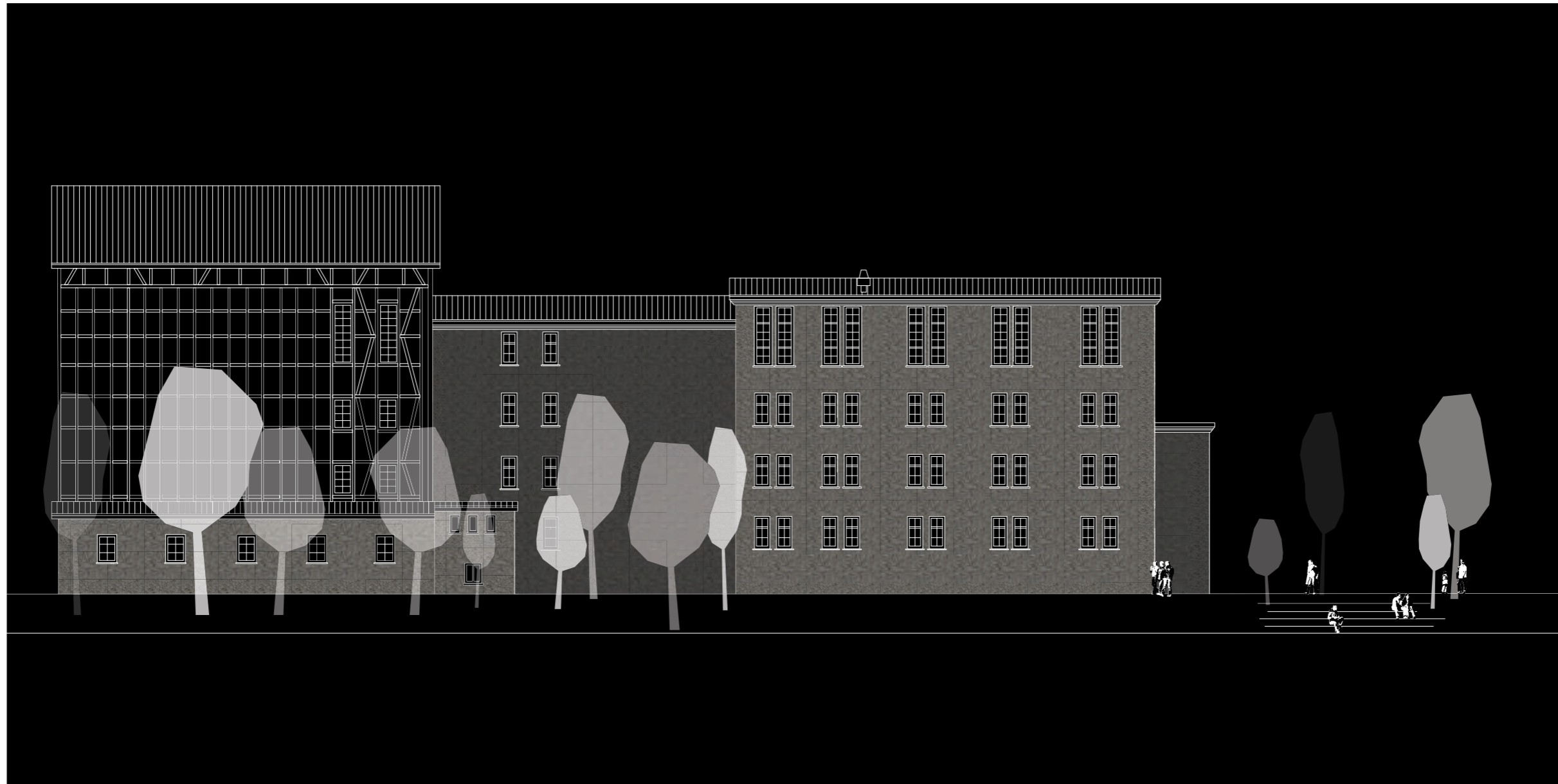
KUNSTMÜHLE BAIENFURT „BESETZT DIE MÜHLE!“

Jannik Karnapp, Ralf Lebherz

KUNSTMÜHLE BAIENFURT - STUDENTENWETTBEWERB

Studiengang Architektur der Hochschule Biberach - Sommersemester 2015

Seminar Prof. Dipl.Ing. Jörg Aldinger/ Dipl.Ing. Franziska Streb



ANSICHT SÜD/WEST

KUNSTMÜHLE BAIENFURT „BESETZT DIE MÜHLE!“

Jannik Karnapp, Ralf Lebherz

KUNSTMÜHLE BAIENFURT - STUDENTENWETTBEWERB

Studiengang Architektur der Hochschule Biberach - Sommersemester 2015

Seminar Prof. Dipl.Ing. Jörg Aldinger/ Dipl.Ing. Franziska Streb



ANSICHT NORD/OST

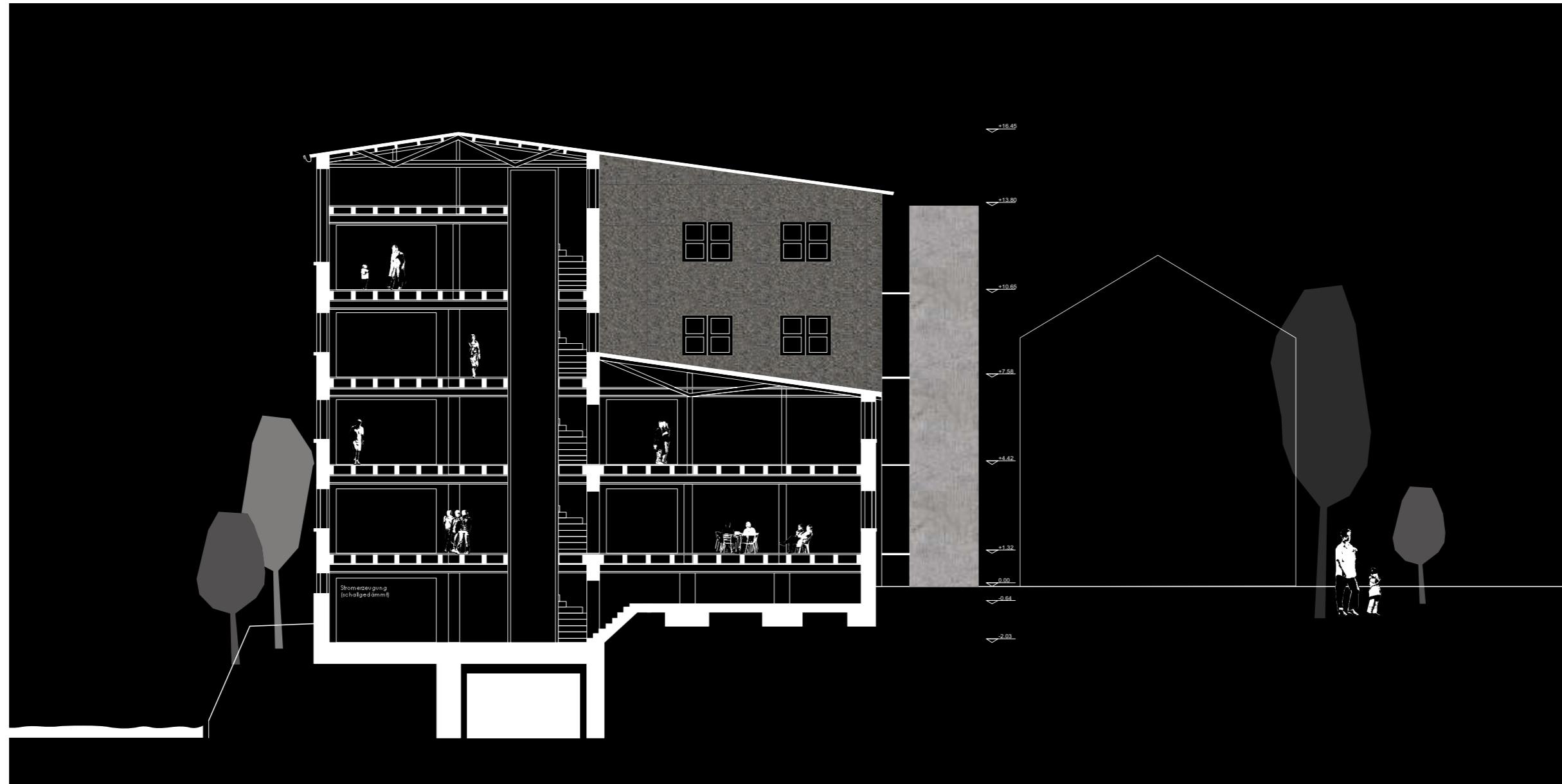
KUNSTMÜHLE BAIENFURT „BESETZT DIE MÜHLE!“

Jannik Karnapp, Ralf Lebherz

KUNSTMÜHLE BAIENFURT - STUDENTENWETTBEWERB

Studiengang Architektur der Hochschule Biberach - Sommersemester 2015

Seminar Prof. Dipl.Ing. Jörg Aldinger/ Dipl.Ing. Franziska Streb



SCHNITT

KUNSTMÜHLE BAIENFURT „BESETZT DIE MÜHLE!“

Jannik Karnapp, Ralf Lebherz